



Mitmischen – verstehen und aktiv werden

Berlin, 19.11.2020 Tannaz Falaknaz | EAF Berlin

Die EAF Berlin

Als unabhängiges Beratungs-, Bildungs- und Forschungsinstitut setzt sich die EAF Berlin ein

- für eine Gesellschaft, in der Frauen und Männer ihre Potenziale in allen Bereichen entfalten und Karriere mit Kindern vereinbaren können,
- für mehr Frauen in Führungspositionen,
- und für eine vielfältige und familienbewusste Arbeitswelt.



helene weber
KOLLEG

FRAUEN MACHT POLITIK

Unterstützung und Vernetzung von Frauen in der Politik

Gleichberechtigung – ein Jahrhundertprozess



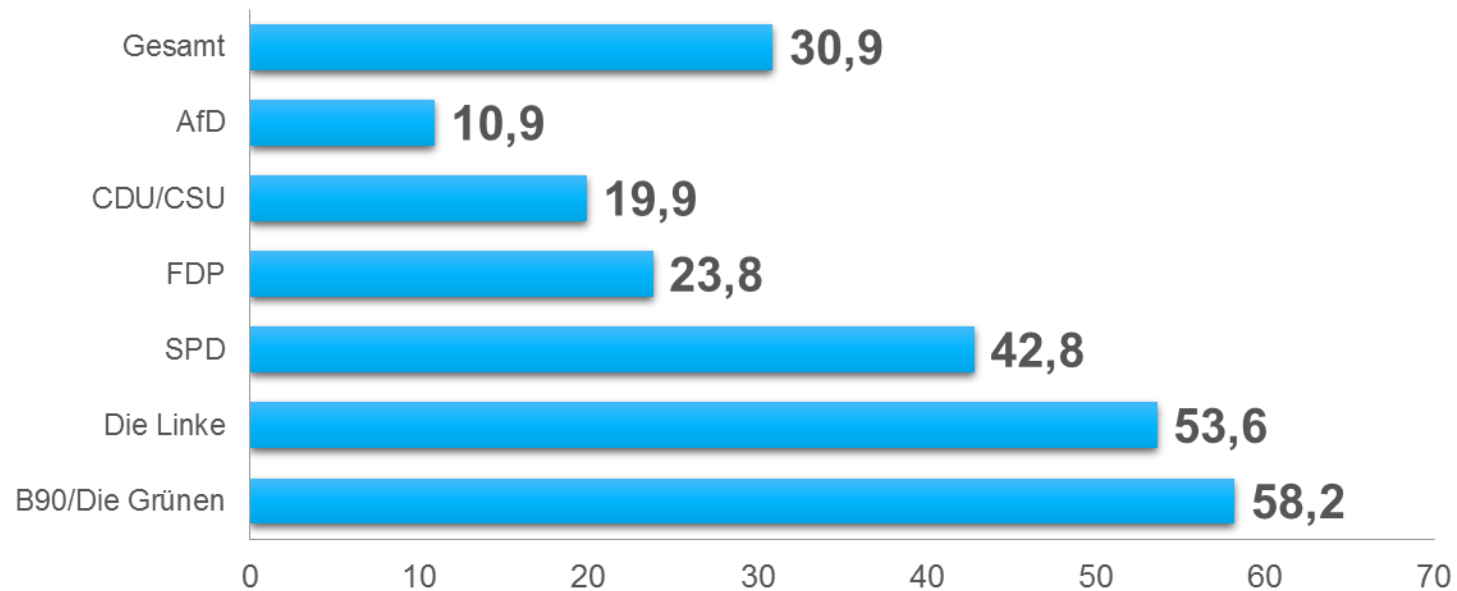
„Männer und Frauen sind
gleichberechtigt.“ Art. 3 Abs. 2 GG

Die vier Mütter des Grundgesetzes (v.l.n.r.): **Helene Wessel, Helene Weber, Frieda Nadig und Elisabeth Selbert** setzen 1949 im Parlamentarischen Rat Art. 3 Abs. 2 GG durch. Foto: Haus der Geschichte

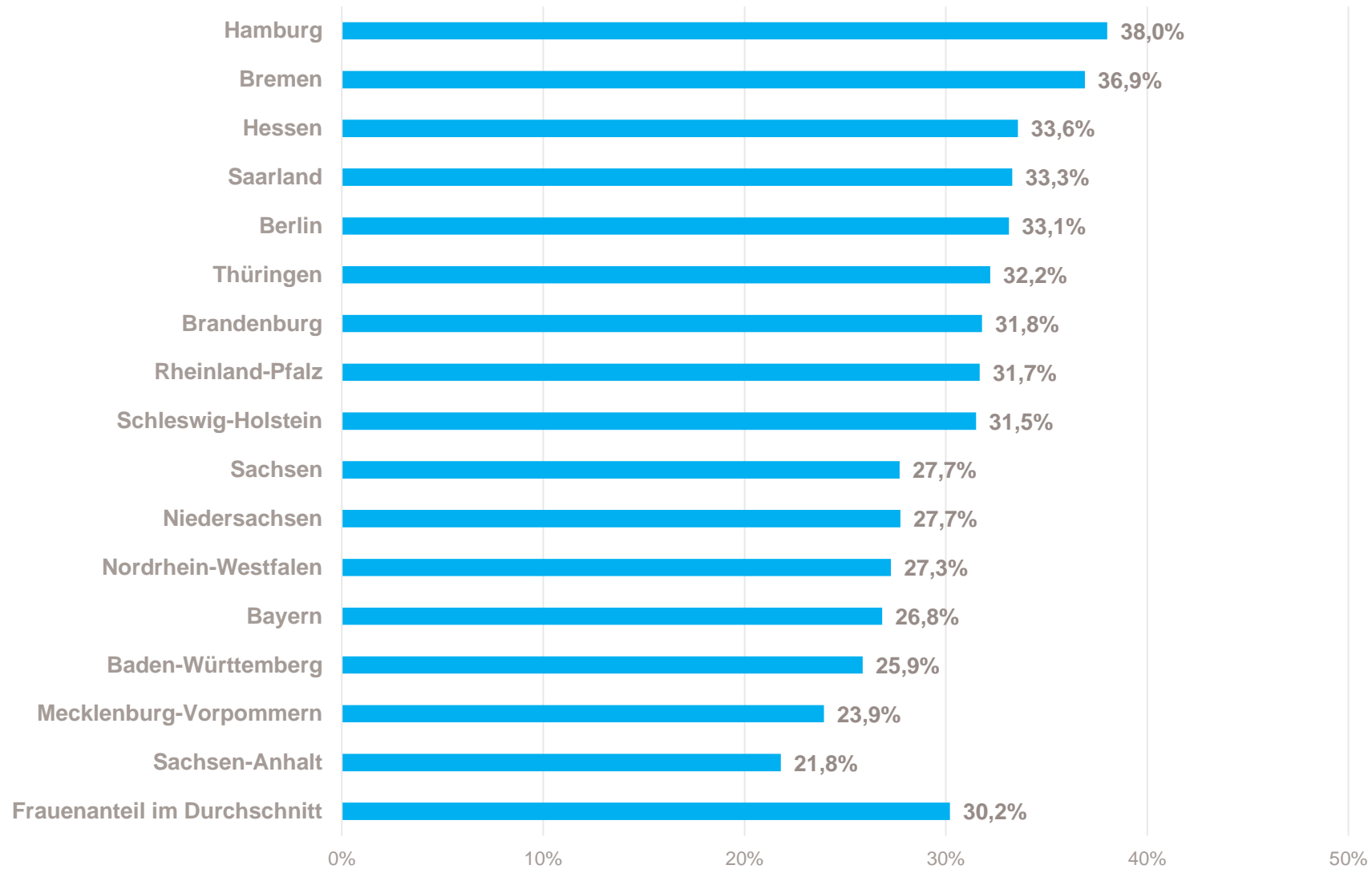
Gleichstellungsauftrag im Grundgesetz

„Der Staat fördert die tatsächliche Durchsetzung der Gleichberechtigung von Frauen und Männern und wirkt auf die Beseitigung bestehender Nachteile hin.“ Art. 3 Abs. 2 GG

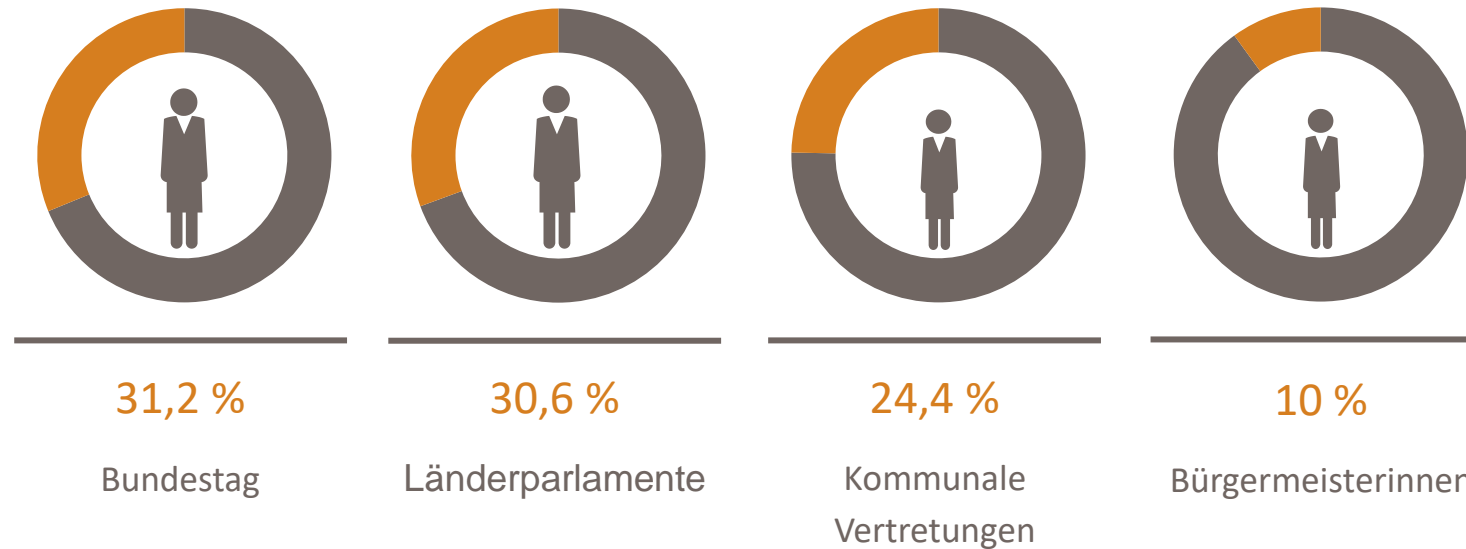
Frauenanteile im 19. Bundestag nach Fraktionen (in %)



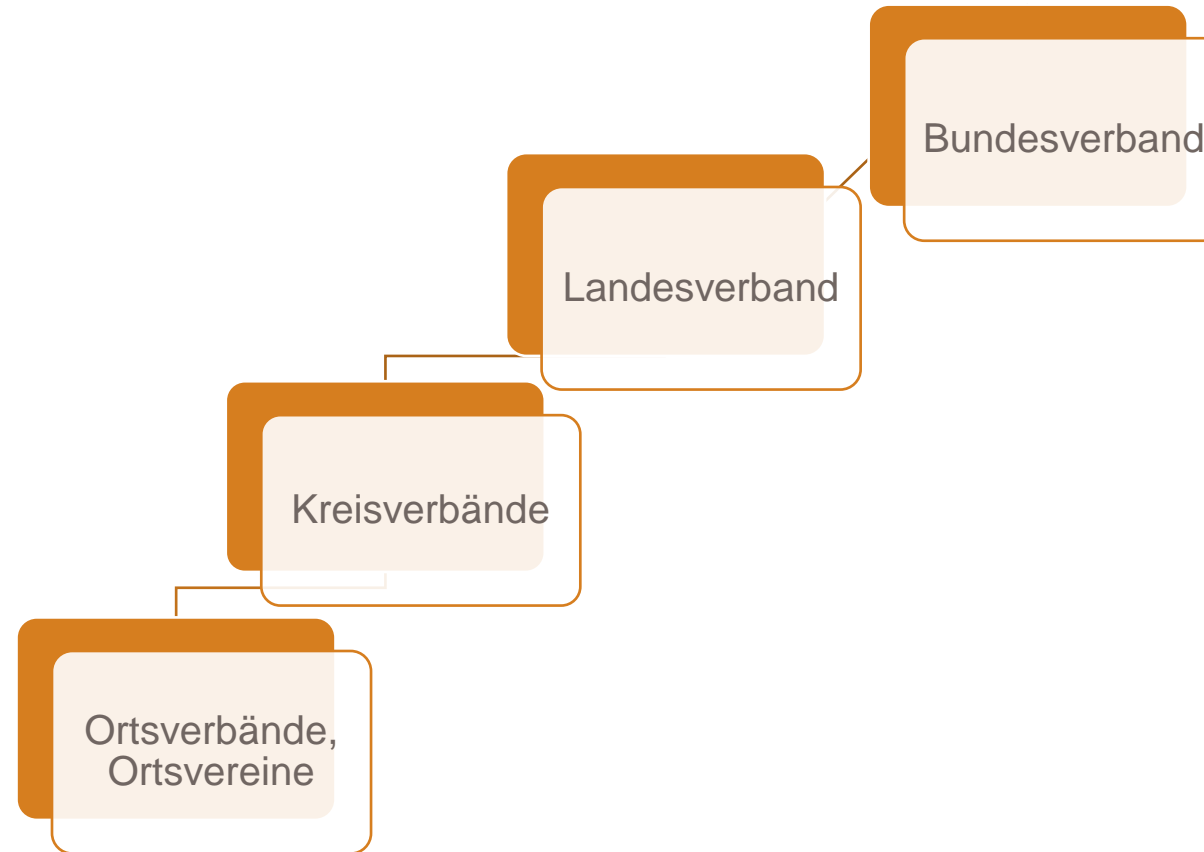
Frauenanteile in den Landesparlamenten



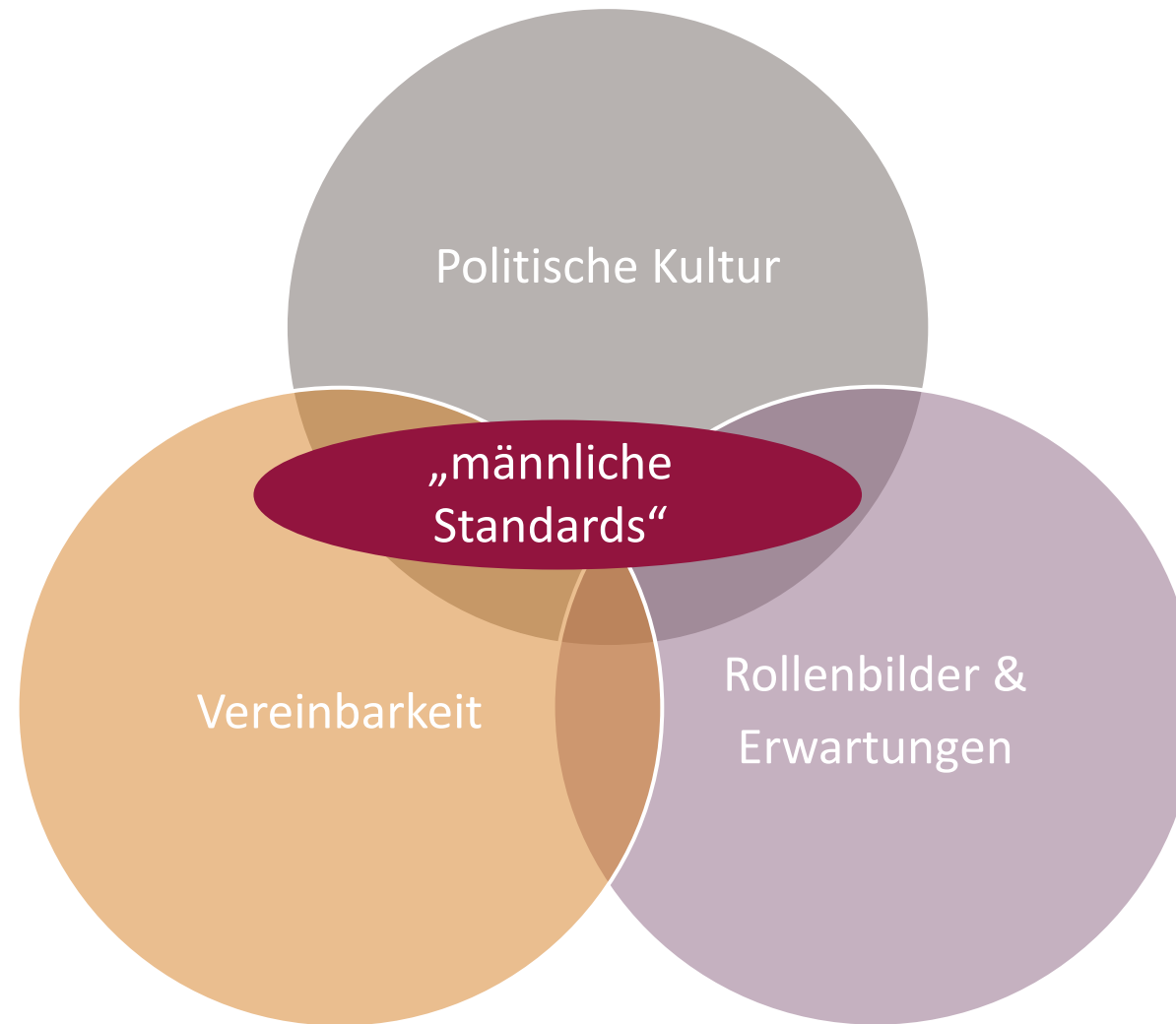
Legislative: Frauenanteile bundesweit



Parteien und ihre Strukturen



Ungleiche Bedingungen trotz gleicher Position



Faktor Zeit - Parteimitglied

Ortsvereinsitzung

Faktor Zeit - Mandat auf kommunaler Ebene

Träger besuchen

Anträge schreiben
Kleine Anfragen
stellen

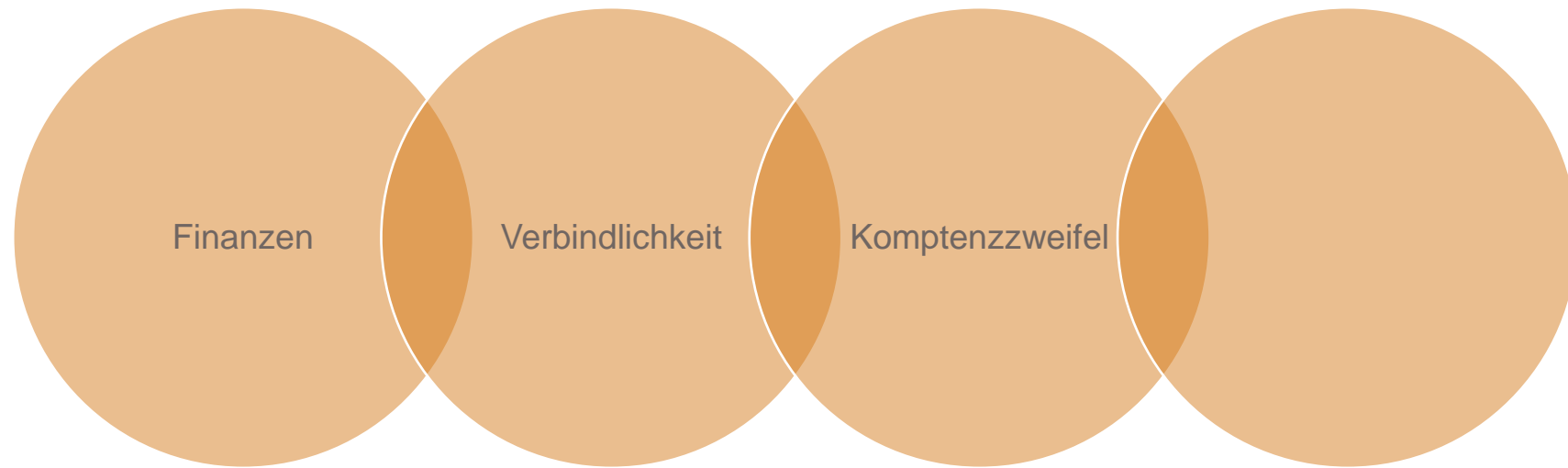
Fraktionssitzungen

Ausschusssitzungen

„Parlamentssitzung“

Ortsvereinssitzung

Weitere Faktoren



Was lässt sich tun? Handlungsfelder

Nachwuchsgewinnung
und -förderung

Netzwerke für Frauen

Politische Kultur

Gesetzliche
Rahmenbedingungen

Netzwerke



Organisationspolitisches Bewusstsein



Ressort- und
Themenzuteilung



Aufgabenzuteilung
(Schriftführung vs.
Vorsitz)



Redebeiträge



Verhaltensmuster

